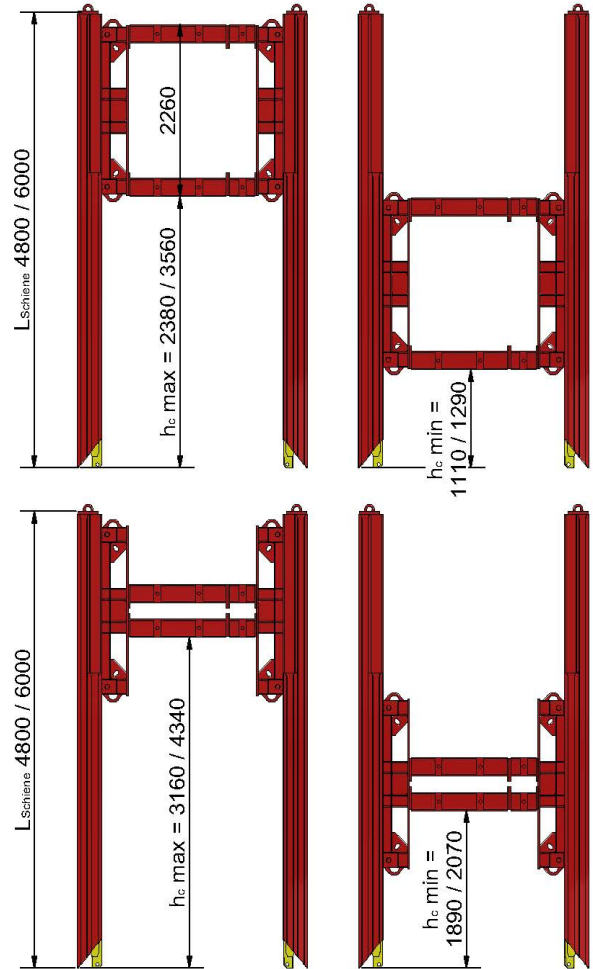
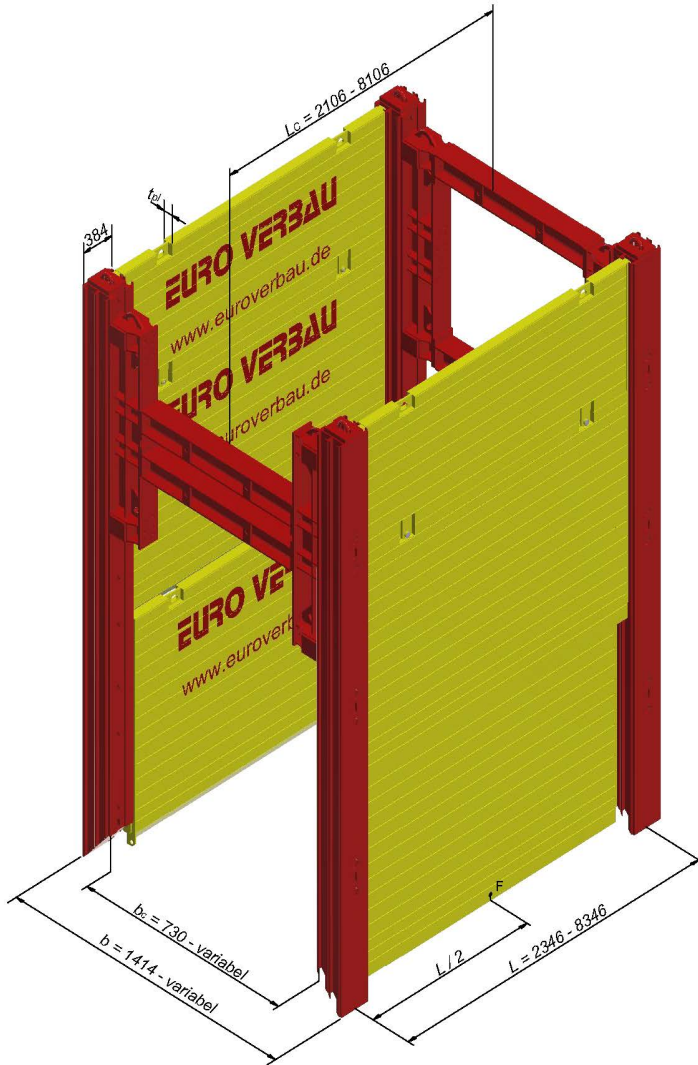


- ⬇ : 6,10 m
- ∅ : 4,34 m
- ↔ : 2,00 m bis 8,00 m



	Afmetingen [mm]	Gewicht [kg]	Buigmoment Geleidebalk $B_k$ [kNm/m]	Buisdoorlaathoogte $h_c$ [mm]
<b>Geleidebalk</b>	$L_{\text{Geleidebalk}}$			
DG PV 4800	4800	1059	975,6	2380 (3160)*
DG PV 4800 V11	4800	1155	975,6	2380 (3160)*
DG PV 6000	6000	1306	975,6	3560 (4340)*
DG PV 6000 V11	6000	1454	975,6	3560 (4340)*

\*Deze buisdoorlaathoogte is mogelijk met inzet van de DG PV Vario slede. **Opm.:** Een statische berekening kan nodig zijn.

Graafbreedte b zonder tussenstuk [mm]					
Geleidebalk	KRA 2000 - 3500	KRI 2000 - 3500	KRA 4000 - 7000	KRI 4000 - 7000	KR buitenplaat 8000
1414	1363	1299	1403	1299	1424

Werkbreedte b <sub>c</sub> zonder tussenstuk [mm]					
Geleidebalk	KRA 2000 - 3500	KRI 2000 - 3500	KRA 4000 - 7000	KRI 4000 - 7000	KR binnenplaat 8000
730	849	785	849	745	724

Grondplaat	Buisinleglengte L <sub>c</sub> [mm]	Segmentlengte L [mm]
KRI / KRA 8000	8106	8346
KRI / KRA 7000	7106	7346
KRI / KRA 6000	6106	6346
KRI / KRA 5000	5106	5346
KRI / KRA 4500	4606	4846
KRI / KRA 4000	4106	4346
KRI / KRA 3500	3606	3846
KRI / KRA 3000	3106	3346
KRI / KRA 2500	2606	2846
KRI / KRA 2000	2106	2346

Tussenstukken		
Artikel	Lengte	Gewicht [kg]
Tussenstuk 500 DG PV	500	71
Tussenstuk 1000 DG PV	1000	119
Tussenstuk 1500 DG PV	1500	160
Tussenstuk 2000 DG PV	2000	202

Tussenstukken zijn op iedere gewenste lengte leverbaar en kunnen gecombineerd worden.

## Artikellijst

Artikel		Afmeting [mm]	Artikel-Nr.	Gewicht [kg]	Stuks
<b>Dubbele Geleidebalk</b>	DG PV	4800	2204800A	1059	
	DG PV V11	4800	2204800V11A	1155	
	DG PV	6000	2206000A	1306	
	DG PV V11	6000	2206000V11A	1454	
<b>Slede</b>	DG PV Vario	2240x365	2212240A	397	
<b>Tussenstukken</b>	DG PV	500	2220500DA	71	
	DG PV	1000	2221000DA	119	
	DG PV	1500	2221500DA	160	
	DG PV	2000	2222000DA	202	
<b>Bout</b>	DG PV	110x80	2210110A	2,10	
<b>Zeskantbout</b>	DG PV		2216914BA	0,51	
<b>Zeskantmoer</b>	DG PV		2216915BA	0,07	
<b>Ring</b>	DG PV		2216916BA	0,05	
<b>Grondplaat</b>	KRI / KRA	2000 x 2400	3002024 i/a	552	
	KRI / KRA	2500 x 2400	3002524 i/a	662	
	KRI / KRA	3000 x 2400	3003024 i/a	772	
	KRI / KRA	3500 x 2400	3003524 i/a	882	
	KRI / KRA	4000 x 2400	3004024 i/a	1055	
	KRI / KRA	4500 x 2400	3004524 i/a	1173	
	KRI / KRA	5000 x 2400	3005024 i/a	1550	
	KRI / KRA	6000 x 2400	3006024 i/a	1901	
	KRI / KRA	7000 x 2400	3007024 i/a	3168	
	KRI / KRA	8000 x 2400	3008024 in / au	3087	
<b>Opzetplaat</b>	KR A	2000 x 1330	3002013 i/a	341	
	KR A	2500 x 1330	3002513 i/a	406	
	KR A	3000 x 1330	3003013 i/a	472	
	KR A	3500 x 1330	3003513 i/a	537	
	KR A	4000 x 1330	3004013 i/a	643	
	KR A	4500 x 1330	3004513 i/a	714	
	KR A	5000 x 1330	3005013 i/a	784	
	KR A	6000 x 1330	3006013 i/a	1641	
	KR A	7000 x 1330	3007013 i/a	1887	
	KR A	8000 x 1312	3008013 in / au	1874	
<b>Verbindingsbout</b>		125 x 40	2400125A	1,30	
<b>Veersteker</b>		92	1700092	0,05	
<b>Strop, 4-sprong</b>		1800 x 20	170423s	39	
<b>Strop, 4-sprong</b>		2300 x 20		42	
<b>Strop, 4-sprong</b>		2800 x 20		45	
<b>Ketting, 4-sprong</b>		2300 x 13		47	

**AANVULLENDE INFORMATIE**

1 frame bestaat uit:

- 2 St. Dubbele Geleidebalken DG PV
- 2 St. Sledes DG PV Vario 2240x365
- 6 St. Bouten voor PV
- 12 St. Zeskantbouten PV
- 12 St. Zeskantmoeren PV
- 24 St. Ringen PV

1 Tussenstuk bestaat uit:

- 1 St. Tussenstuk
- 6 St. Zeskantbouten PV
- 6 St. Zeskantmoeren PV
- 12 St. Ringen PV