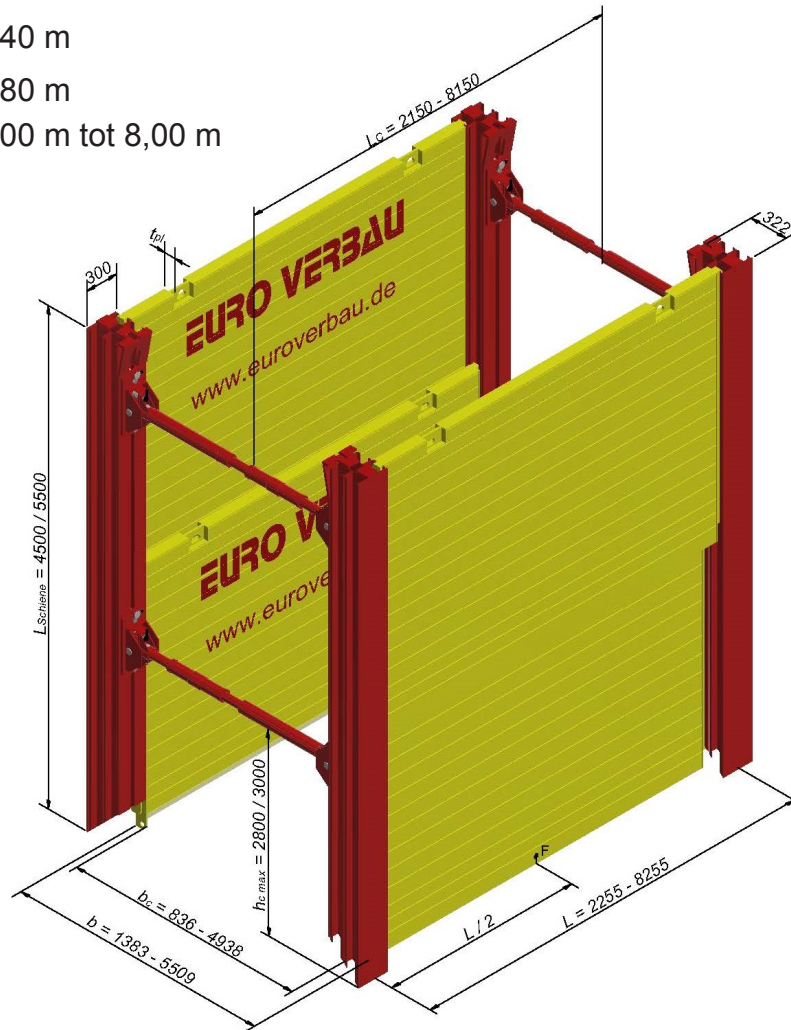


- ⬇ : 7,40 m
- ∅ : 2,80 m
- ↔ : 2,00 m tot 8,00 m



	Afmetingen [mm]	Gewicht [kg]	Buigmoment Geleidebalk B_k [kN/m]	Buisdoorlaat- hoogte h_c [mm]
Geleidebalk	L_{Balk}			
DG SL 4500	4500	552	534	1800
DG SL 5500	5500	676	534	2800
DGA SL 2000	2000	260	534	

Grondplaat	Buisinleglengte L_c [mm]	Segmentlengte L [mm]
KRI / KRA 8000	8150	8255
KRI / KRA 7000	7150	7255
KRI / KRA 6000	6150	6255
KRI / KRA 5000	5150	5255
KRI / KRA 4500	4650	4755
KRI / KRA 4000	4150	4255
KRI / KRA 3500	3650	3755
KRI / KRA 3000	3150	3255
KRI / KRA 2500	2650	2755
KRI / KRA 2000	2150	2255

Spindel SP SB

Type 110 x 550

Type 110 x 700

Spindel SP SB Type 110x550						
Lengte Tussen-stuk	Uitwendige breedte b [mm]					
	Balk	KRA 2000 - 3500	KRI 2000 - 3500	KRA 4000 - 7000	KRI 4000 - 7000	KR 8000
zonder	1482 - 1635	1449 - 1602	1385 - 1538	1489 - 1642	1385 - 1538	1510 - 1663
300	1782 - 1935	1749 - 1902	1685 - 1838	1789 - 1942	1685 - 1838	1810 - 2963
500	1982 - 2135	1949 - 2102	1885 - 2038	1989 - 2142	1885 - 2038	2010 - 2163
1000	2482 - 2635	2449 - 2602	2385 - 2538	2489 - 2642	2385 - 2538	2510 - 2663
1500	2982 - 3135	2949 - 3102	2885 - 3038	2989 - 3142	2885 - 3038	3010 - 3163
2000	3482 - 3635	3449 - 3602	3385 - 3538	3489 - 3642	3385 - 3538	3510 - 3663
2500	3982 - 4135	3949 - 4102	3885 - 4038	3989 - 4142	3885 - 4038	4010 - 4163
Lengte tussen-stuk	Inwendige breedte b _c [mm]					
	Balk	KRA 2000 - 3500	KRI 2000 - 3500	KRA 4000 - 7000	KRI 4000 - 7000	KR 8000
zonder	838 - 991	939 - 1092	875 - 1028	939 - 1092	835 - 998	814 - 967
300	1138 - 1291	1239 - 1392	1175 - 1328	1239 - 1392	1135 - 1298	1114 - 1267
500	1338 - 1491	1439 - 1592	1375 - 1528	1439 - 1592	1335 - 1498	1314 - 1467
1000	1838 - 1991	1939 - 2092	1875 - 2028	1939 - 2092	1835 - 1998	1814 - 1967
1500	2338 - 2491	2439 - 2592	2375 - 2528	2439 - 2592	2335 - 2498	2314 - 2467
2000	2838 - 2991	2939 - 3092	2875 - 3028	2939 - 3092	2835 - 2998	2814 - 2967
2500	3338 - 3491	3439 - 3592	3375 - 3528	3439 - 3592	3335 - 3498	3314 - 3467
Spindel SP SB Type 110x700						
Lengte tussens-stuk	Uitwendige breedte b [mm]					
	Balk	KRA 2000 - 3500	KRI 2000 - 3500	KRA 4000 - 7000	KRI 4000 - 7000	KR 8000
zonder	1658 - 1938	1625 - 1905	1561 - 1841	1665 - 1945	1561 - 1841	1686 - 1966
300	1958 - 2238	1925 - 2205	1861 - 2141	1965 - 2245	1861 - 2141	1986 - 2266
500	2158 - 2438	2125 - 2405	2061 - 2341	2165 - 2445	2061 - 2341	2186 - 2466
1000	2658 - 2938	2625 - 2905	2561 - 2841	2665 - 2945	2561 - 2841	2686 - 2966
1500	3158 - 3438	3125 - 3405	3061 - 3341	3165 - 3445	3061 - 3341	3186 - 3466
2000	3658 - 3938	3625 - 3905	3561 - 3841	3665 - 3945	3361 - 3841	3686 - 3966
2500	4158 - 4438	4125 - 4405	4061 - 4341	4165 - 4445	4061 - 4341	4186 - 4466
Lengte tussen-stuk	Inwendige breedte b _c [mm]					
	Balk	KRA 2000 - 3500	KRI 2000 - 3500	KRA 4000 - 7000	KRI 4000 - 7000	KR 8000
zonder	1014 - 1294	1115 - 1395	1051 - 1331	1115 - 1395	1011 - 1291	990 - 1270
300	1314 - 1594	1415 - 1695	1351 - 1631	1415 - 1695	1311 - 1591	1290 - 1570
500	1514 - 1794	1615 - 1895	1551 - 1831	1615 - 1895	1511 - 1791	1490 - 1770
1000	2014 - 2294	2115 - 2395	2051 - 2331	2115 - 2395	2011 - 2291	1990 - 2270
1500	2514 - 2794	2615 - 2895	2551 - 2831	2615 - 2895	2511 - 2791	2490 - 2770
2000	3014 - 3294	3115 - 3395	3051 - 3331	3115 - 3395	3011 - 3291	2990 - 3270
2500	3514 - 3794	3615 - 3895	3551 - 3831	3615 - 3895	3511 - 3791	3490 - 3770

Spindel SP SB

Type C 98 x 550

Type B 98 x 700

Spindel SP SB Type C 98x550						
Lengte tussenstuk	Uitwendige breedte b [mm]					
	Balk	KRA 2000 - 3500	KRI 2000 - 3500	KRA 4000 - 7000	KRI 4000 - 7000	KR 8000
zonder	1480 - 1680	1447 - 1647	1383 - 1583	1487 - 1687	1383 - 1583	1508 - 1708
300	1780 - 1980	1747 - 1947	1683 - 1883	1787 - 1987	1683 - 1883	1808 - 2008
500	1980 - 2180	1947 - 2147	1883 - 2083	1987 - 2187	1883 - 2083	2008 - 2208
1000	2480 - 2680	2447 - 2647	2383 - 2583	2487 - 2687	2383 - 2583	2508 - 2708
1500	2980 - 3180	2947 - 3147	2883 - 3083	2987 - 3187	2883 - 3083	3008 - 3208
2000	3480 - 3680	3447 - 3647	3383 - 3583	3487 - 3687	3383 - 3583	3508 - 3708
2500	3980 - 4180	3947 - 4147	3883 - 4083	3987 - 4187	3883 - 4083	4008 - 4208
Lengte tussenstuk	Inwendige breedte b _c [mm]					
	Balk	KRA 2000 - 3500	KRI 2000 - 3500	KRA 4000 - 7000	KRI 4000 - 7000	KR 8000
zonder	836 - 1036	937 - 1137	873 - 1073	937 - 1137	833 - 1033	812 - 1012
300	1136 - 1336	1237 - 1437	1173 - 1373	1237 - 1437	1133 - 1333	1112 - 1312
500	1336 - 1536	1437 - 1637	1373 - 1573	1437 - 1637	1333 - 1533	1312 - 1512
1000	1836 - 2036	1937 - 2137	1873 - 2073	1937 - 2137	1833 - 2033	1812 - 2012
1500	2336 - 2536	2437 - 2637	2373 - 2573	2437 - 2637	2333 - 2533	2312 - 2512
2000	2836 - 3036	2937 - 3137	2873 - 3073	2937 - 3137	2833 - 3033	2812 - 3012
2500	3336 - 3536	3437 - 3637	3373 - 3573	3437 - 3637	3333 - 3533	3312 - 3512
Spindel SP SB Type B 98x700						
Lengte tussenstuk	Uitwendige breedte b [mm]					
	Balk	KRA 2000 - 3500	KRI 2000 - 3500	KRA 4000 - 7000	KRI 4000 - 7000	KR 8000
zonder	1656 - 1996	1623 - 1963	1559 - 1899	1663 - 2003	1559 - 1899	1684 - 2024
300	1956 - 2296	1923 - 2263	1859 - 2199	1963 - 2303	1859 - 2199	1987 - 2324
500	2156 - 2496	2123 - 2463	2059 - 2399	2163 - 2503	2059 - 2399	2184 - 2524
1000	2656 - 2996	2623 - 2963	2559 - 2899	2663 - 3003	2559 - 2899	2684 - 3024
1500	3156 - 3496	3123 - 3463	3059 - 3399	3163 - 3503	3059 - 3399	3184 - 3524
2000	3656 - 3996	3623 - 3963	3559 - 3899	3663 - 4003	3359 - 3899	3684 - 4024
2500	4156 - 4496	4123 - 4463	4059 - 4399	4163 - 4503	4059 - 4399	4184 - 4524
Lengte tussenstuk	Inwendige breedte b _c [mm]					
	Balk	KRA 2000 - 3500	KRI 2000 - 3500	KRA 4000 - 7000	KRI 4000 - 7000	KR 8000
zonder	1012 - 1352	1113 - 1453	1049 - 1389	1113 - 1453	1009 - 1349	988 - 1328
300	1312 - 1652	1413 - 1753	1349 - 1689	1413 - 1753	1309 - 1649	1288 - 1628
500	1512 - 1852	1613 - 1953	1549 - 1889	1613 - 1953	1509 - 1849	1488 - 1828
1000	2012 - 2352	2113 - 2453	2049 - 2389	2113 - 2453	2009 - 2349	1988 - 2328
1500	2512 - 2852	2613 - 2953	2549 - 2889	2613 - 2953	2509 - 2849	2488 - 2828
2000	3012 - 3352	3113 - 3453	3049 - 3389	3113 - 3453	3009 - 3349	2988 - 3328
2500	3512 - 3852	3613 - 3953	3549 - 3889	3613 - 3953	3509 - 3849	3488 - 3828

Spindel SP SB

Type E 98 x 817

Spindel SP SB Type E 98x817						
Aantal tussen- stukken	Uitwendige breedte b [mm]					
	Balk	KRA 2000 - 3500	KRI 2000 - 3500	KRA 4000 - 7000	KRI 4000 - 7000	KR 8000
zonder	1581 - 1981	1548 - 1948	1684 - 1884	1588 - 1988	1484 - 1884	1609 - 2009
1x500	2081 - 2481	2048 - 2448	1984 - 2384	2088 - 2488	1884 - 2384	2109 - 2509
2x500	2581 - 2981	2548 - 2948	2484 - 2884	2588 - 2988	2484 - 2884	2609 - 3009
3x500	3081 - 3481	3048 - 3448	2984 - 3384	3088 - 3488	2984 - 3384	3109 - 3509
4x500	3581 - 3981	3548 - 3948	3484 - 3884	3588 - 3988	3484 - 3884	3609 - 4009
5x500	4081 - 4481	4048 - 4448	3984 - 4384	4088 - 4488	3984 - 4384	4109 - 4509
6x500	4581 - 4981	4548 - 4948	4484 - 4884	4588 - 4988	4484 - 4884	4609 - 5009
7x500	5081 - 5481	5048 - 5448	4984 - 5384	5088 - 5488	4984 - 5384	5109 - 5509
Aantal tussen- stukken	Inwendige breedte b _c [mm]					
	Balk	KRA 2000 - 3500	KRI 2000 - 3500	KRA 4000 - 7000	KRI 4000 - 7000	KR 8000
zonder	937 - 1337	1038 - 1438	974 - 1374	1038 - 1438	934 - 1334	913 - 1313
1x500	1437 - 1837	1538 - 1938	1474 - 1874	1538 - 1938	1334 - 1734	1413 - 1813
2x500	1937 - 2337	2038 - 2438	1974 - 2374	2038 - 2438	1834 - 2234	1913 - 2313
3x500	2437 - 2837	2538 - 2938	2474 - 2874	2538 - 2938	2334 - 2734	2413 - 2813
4x500	2937 - 3337	3038 - 3438	2974 - 3374	3038 - 3438	2834 - 3234	2913 - 3313
5x500	3437 - 3837	3538 - 3938	2474 - 3874	3538 - 3938	3334 - 3734	3413 - 3813
6x500	3937 - 4337	4038 - 4438	2974 - 4374	4038 - 4438	3834 - 4234	3913 - 4313
7x500	4437 - 4837	4538 - 4938	3474 - 4874	4538 - 4938	4334 - 4734	4413 - 4813

Artikellijst

Artikel		Afmeting [mm]	Artikel-Nr.	Gewicht Plaat [kg]	Stuks
Dubbele geleidebalk	DG SL 4500	4500	2104500	552	
	DG SL 5500	5500	2105500	676	
	DGA SL 2000	2000	2102000	260	
Slede	EG / DG SL	240 x 560	2400510	29,7	
Montage plaat		20 x 70 x 80	2400080	0,83	
Bout		M24 x 60	2210931		
Ring		25	2217989		
Grondplaat	KRI / KRA	2000 x 2400	3002024 i/a	552	
	KRI / KRA	2500 x 2400	3002524 i/a	662	
	KRI / KRA	3000 x 2400	3003024 i/a	772	
	KRI / KRA	3500 x 2400	3003524 i/a	882	
	KRI / KRA	4000 x 2400	3004024 i/a	1055	
	KRI / KRA	4500 x 2400	3004524 i/a	1173	
	KRI / KRA	5000 x 2400	3005024 i/a	1550	
	KRI / KRA	6000 x 2400	3006024 i/a	1901	
	KRI / KRA	7000 x 2400	3007024 i/a	3168	
	KRI / KRA	8000 x 2400	3008024 in / au	3087	
Opzetplaat	KR A	2000 x 1330	3002013 i/a	341	
	KR A	2500 x 1330	3002513 i/a	406	
	KR A	3000 x 1330	3003013 i/a	472	
	KR A	3500 x 1330	3003513 i/a	537	
	KR A	4000 x 1330	3004013 i/a	643	
	KR A	4500 x 1330	3004513 i/a	714	
	KR A	5000 x 1330	3005013 i/a	784	
	KR A	6000 x 1330	3006013 i/a	1641	
	KR A	7000 x 1330	3007013 i/a	1887	
	KR A	8000 x 1312	3008013 in / au	1874	
Verbindingsbout		125 x 40	2400125	1,3	
Veersteker		92	1700092	0,05	
Spindel	SP SB	110 x 700	1810700	40	
	SP SB	110 x 550	1810550	32	
Spindel	SP SB Typ B	98 x 700	1800700	37	
	SP SB Typ C	98 x 550	1800550	26,5	
	SP SB Typ E	98 x 817	1800817	69	
Veerschoen		80	1700080	16	
Bout		Ø40 x 212 mm	1700212	2,4	
Bout		Ø20 x 140 mm	1700140	0,4	
Veersteker		92	1700092	0,05	
Spindelsleutel			170001g	3,7	
Drukplaat	DG SL		240DGSL		
Strop, 4-sprong		1800 x 20	170423s	39	
Strop, 4-sprong		2300 x 20		42	
Strop, 4-sprong		2800 x 20		45	
Ketting, 4-sprong		2300 x 13		47	